

寫真 (国文科教授メンバー) 1
 五月の詩 1

研究

古事記に於ける会話引用について 牧田周子 2
 懸詞の研究 長野倫子 7
 八代集に於ける「菊」考 平野芙美子 12
 「あはれ」「をかし」の一考察 東矢頼子 17
 向性(性格)と家庭環境との関連 吉田幸子 23
 吉野川の童女 一瀬ヤス子 25
 助動詞「ぬ」に関する一考察 中村楷子 26
 接頭語と接頭辭の一考察 福山布子 28
 有馬皇子の萬葉歌 池沢美保子・岩下禎子・姫島多賀子 30
 隨筆 旅と詩想 山本捨三 34

教育実習校名及び教生雜感

論文要旨 井上ヤエ子・園川嘉久子・橋本玲子・清田美耀子・田中良子 35
 柿村葵子・柿本怜子・梯恭子・江崎都・木村竜子・奥村久代
 斉木曙美・尾方安子・杉本栄子・春田藍子

昭和三十三年度講義題目

昭和三十三年度卒業論文題目

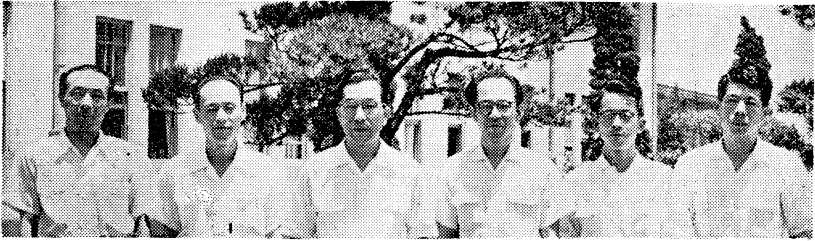
卒業生消息 三坂幹子・奥村美津代・佐々美佐子・中村蓉子・福村千富子 49

寸感 各学年有志 52

入学所感 大石八字子・北野タツ子・石田果子 54

會員名簿

編集後記



古沢助教授

山本教授

村中教授

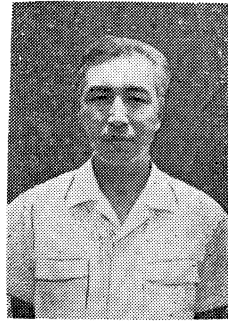
本田教授

迫助教授

鶴講師



倉野講師



石坂講師



上田助手

大橋助手

一瀬助手